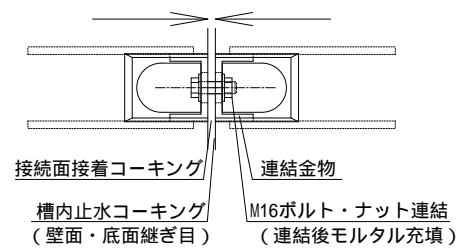


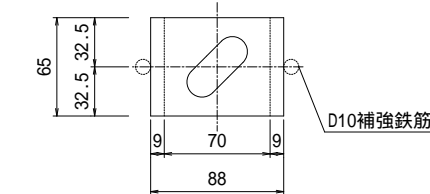
油水分離槽アクシス AQ-181415 (1800×1420×H1500) 4槽式 製品図

トラップ管式 管200

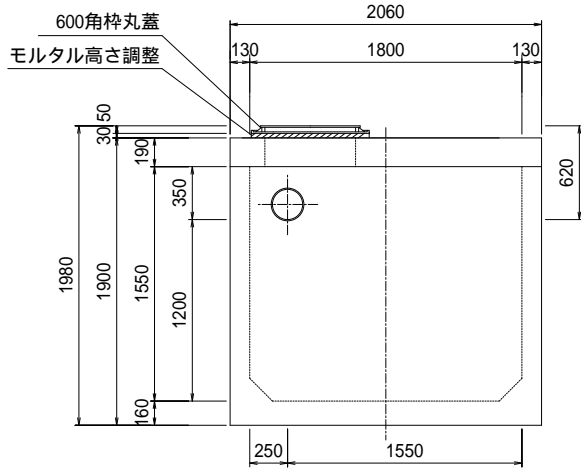
ユニット連結部詳細図



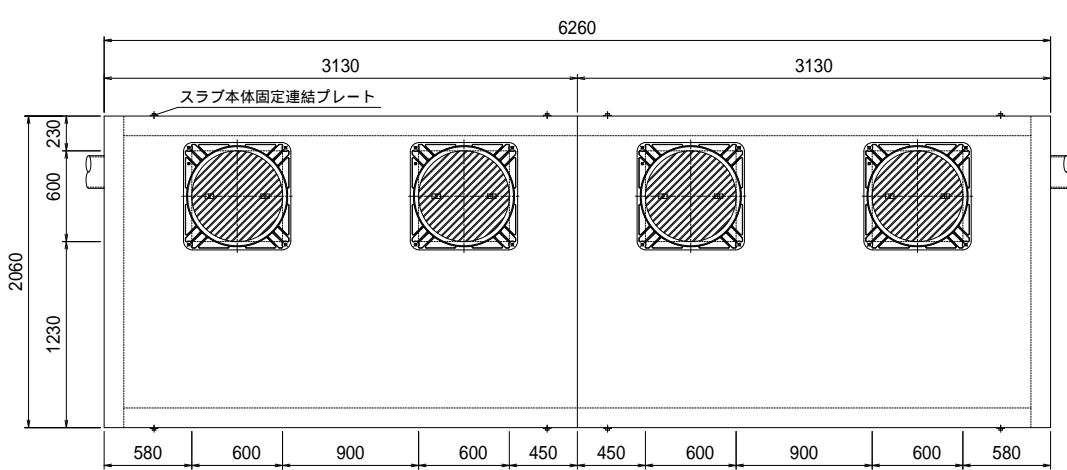
連結金物詳細図



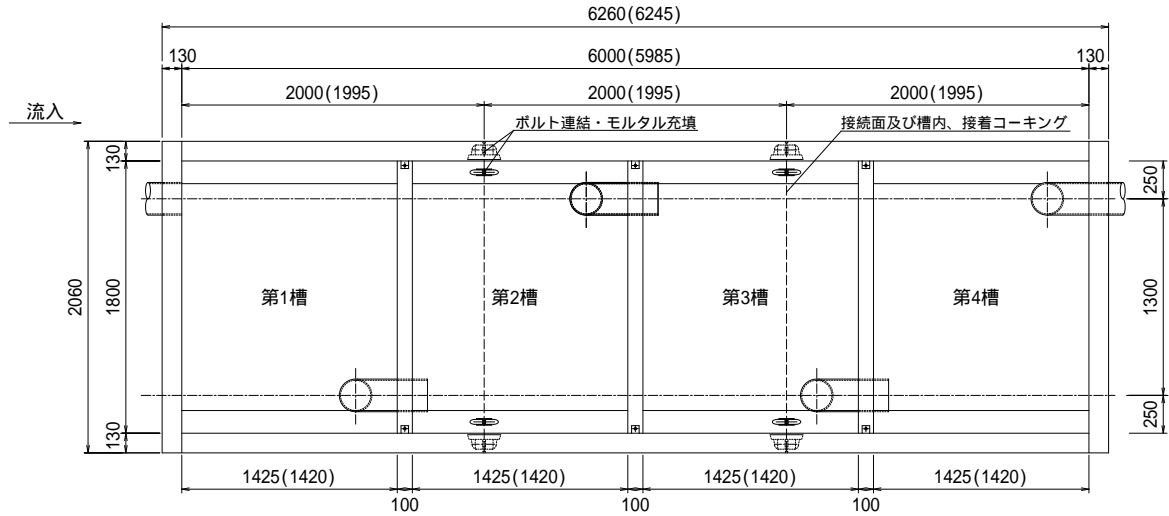
流入側正面図



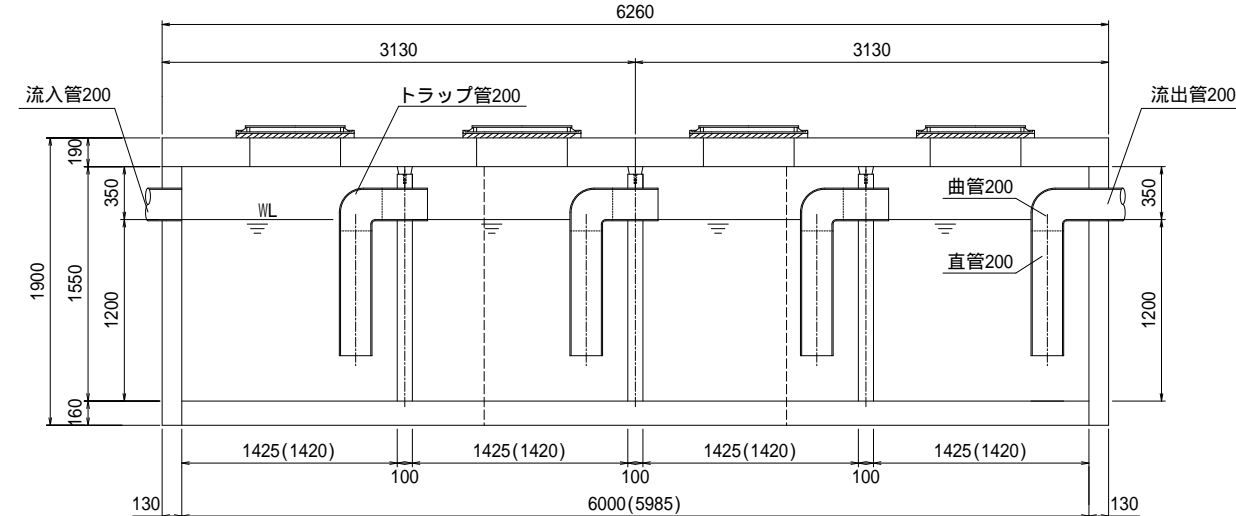
平面図



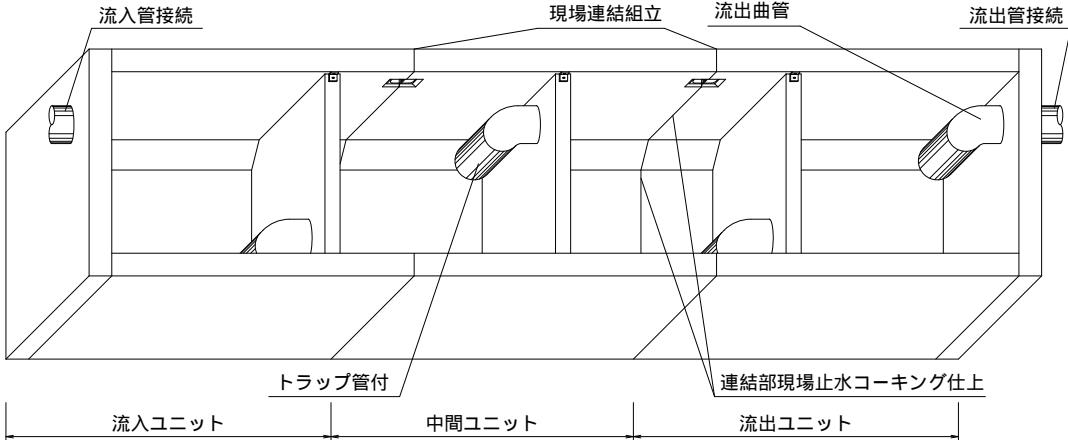
平面断面図



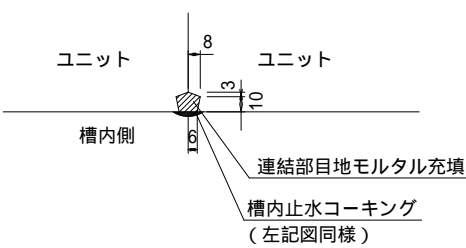
側面断面図



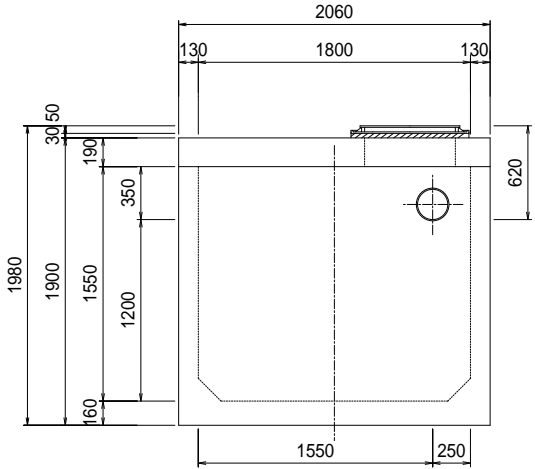
現場組立参考図



ユニット連結部縦目地詳細図



流出側正面図



油水分離槽仕様表

規格名称		1800×1420×1500H 4槽式			
適応管サイズ		塩ビ管 VU-200			
流入管底高		槽内底 1200H			
流出管底高		槽内底 1200H			
有効容量 (m3)	第1槽	3.046			(m3)
	第2槽	3.046			(m3)
	第3槽	3.046			(m3)
	第4槽	3.046			(m3)
	合 計	12.184			(m3)
重量 (kg)	流入ユニット		1基	5366	
	中間ユニット		1基	4267	
	流出ユニット		1基	5366	
	スラブ版		2枚	5224	
	合 計		20223 (kg)		
600角枠丸蓋		4枚 (T-25)			
連結用金物類		一式 (ボルト/ナット)			
コーキング剤		12本 (現場にてコーキング要)			
高さ調整桎		別途協議(要・不要・指定H)			
荷渡し		車上渡し(現場にてクレーン要)			
その他		吊り金物・パッキン類一式			

() 内寸法は部品長の実寸です。ユニット連結時のパッキン及び接着剤での伸びが(0～15mm)出ますので考慮下さい。(スラブ版は若干長くなります。)

特記	花沢建材工業株式会社	図名 油水分離槽アクシス AQ-181415 (1800×1420×H1500) 4槽式				
		縮尺 1/50	図面	0904-2025	製図	